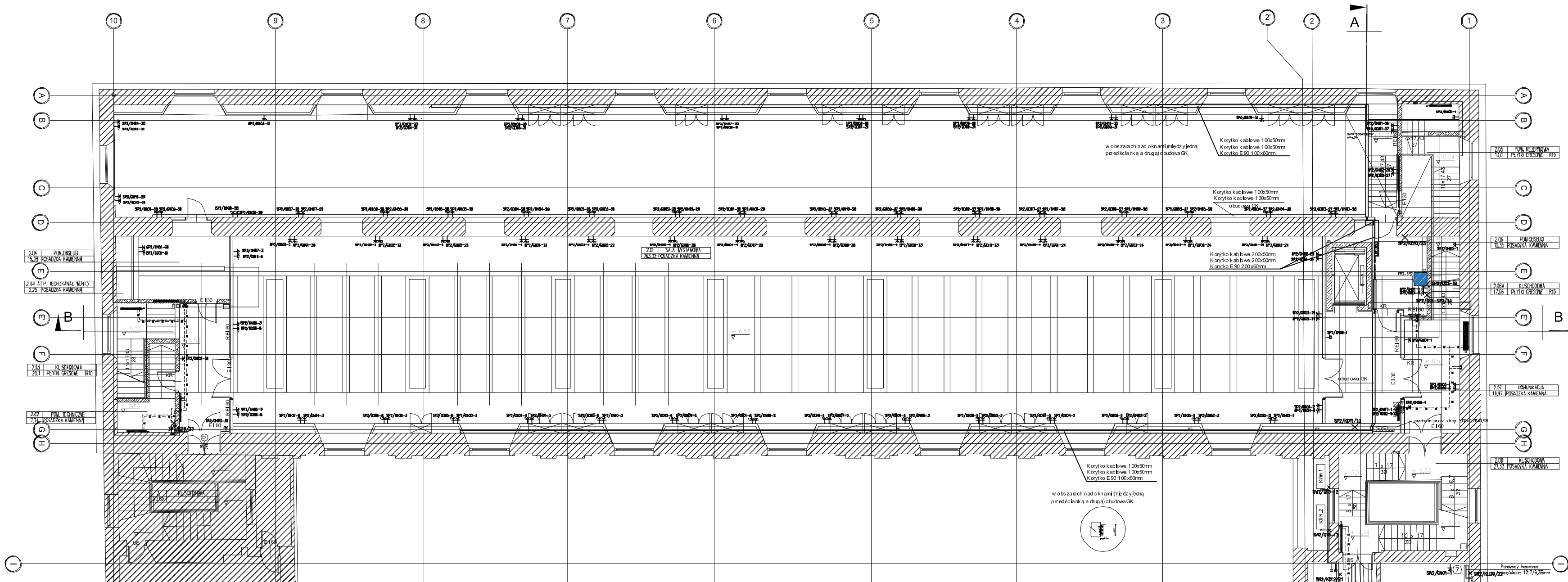


Piętro



- LEGENDA:
- PROJEKTOWANA TRASA KABLOWA POD STROPEM (ZAS.) szerokość wg. rysunku
  - PROJEKTOWANA TRASA KABLOWA POD STROPEM (STER.) szerokość wg. rysunku
  - PROJEKTOWANA TRASA KABLOWA POD STROPEM (POŻ.) szerokość wg. rysunku
  - Szafa teleinformatyczna 19" 42U 800x800
  - Szafa teleinformatyczna 19" wisząca 12U 600x600
  - Gniazdo podwójne z uziemieniem
  - Gniazdo podwójne z uziemieniem - DATA
  - Gniazdo podwójne z uziemieniem IP44
  - Wypust zasilający
  - Rozdzielnica
  - Przepusty

Opis oznaczeń:

SW2/GN01-1

numer obwodu  
numer elementu  
numer tablicy

NAZWA PROJEKTU  
PROJEKT PRZEBUDOWY (MODERNIZACJA) SKRZYDEŁ PÓŁNOCNEGO I WSCHODNIEGO BUDYNKU ARSENAŁU WARSZAWSKIEGO - ETAP I  
ADRES INWESTYCJI  
PAŃSTWOWE MUZEUM ARCHEOLOGICZNE  
02-247, WARSZAWA UL. DŁUGA 52

INWESTOR  
PAŃSTWOWE MUZEUM ARCHEOLOGICZNE  
UL. DŁUGA 52  
02-247, WARSZAWA

JEDNOSTKA PROJEKTUJĄCA:  
KONSORCJUM PRO TRT SP. Z O.O. i D+M ARCHITECTS SP. Z O.O.  
PROTRT SP. Z O.O.  
ul. Wierzbowa 3A  
05-003 Białobrzegi  
TEL: +48 783 110 962  
D+M ARCHITECTS SP. Z O.O.  
ul. Kłmowska 13 lok. U9  
02-797 Warszawa  
TEL: +48 (22) 550 20 50  
FAX: +48 (22) 651 54 31

MICHAŁ BRUTKOWSKI  
ARCHIGRAF  
PRACOWNIA ARCHYTEKTONICZNA  
ul. Jana Rosoła 59 lok. 113K  
02-786 Warszawa  
TEL: +48 (22) 446 80 89

STADIUM PROJEKTU  
PROJEKT WYKONAWCZY  
BRANŻA  
ELEKTRYKA  
TEMAT RYSUNKU  
INSTALACJA ELEKTRYCZNA - PIĘTRO

| ZESPÓŁ PROJEKTOWY                     |                   |        |
|---------------------------------------|-------------------|--------|
| TYTUŁ ZAWODOWY, IMIĘ I NAZWISKO       | NR UPR.           | PODPIS |
| OPRACOWANIE:<br>inż. ANDRZEJ DYNEK    |                   |        |
| PROJEKTANT:<br>inż. MAREK MASALSKI    | MAZ/IE/0079/01    |        |
| SPRAWDZAJĄCY:<br>mgr inż. MARCIN KŁOS | LUB/045/P/WB/E/16 |        |

| DANE RYSUNKU |       |         |     |      |       |    |      |
|--------------|-------|---------|-----|------|-------|----|------|
| DATA         | SKALA | NR PROJ | KOD | S.P. | BRAN. | NR | REW. |
| 08.2020      | -     | 01      | -   | PW   | EL    | 19 | 5    |