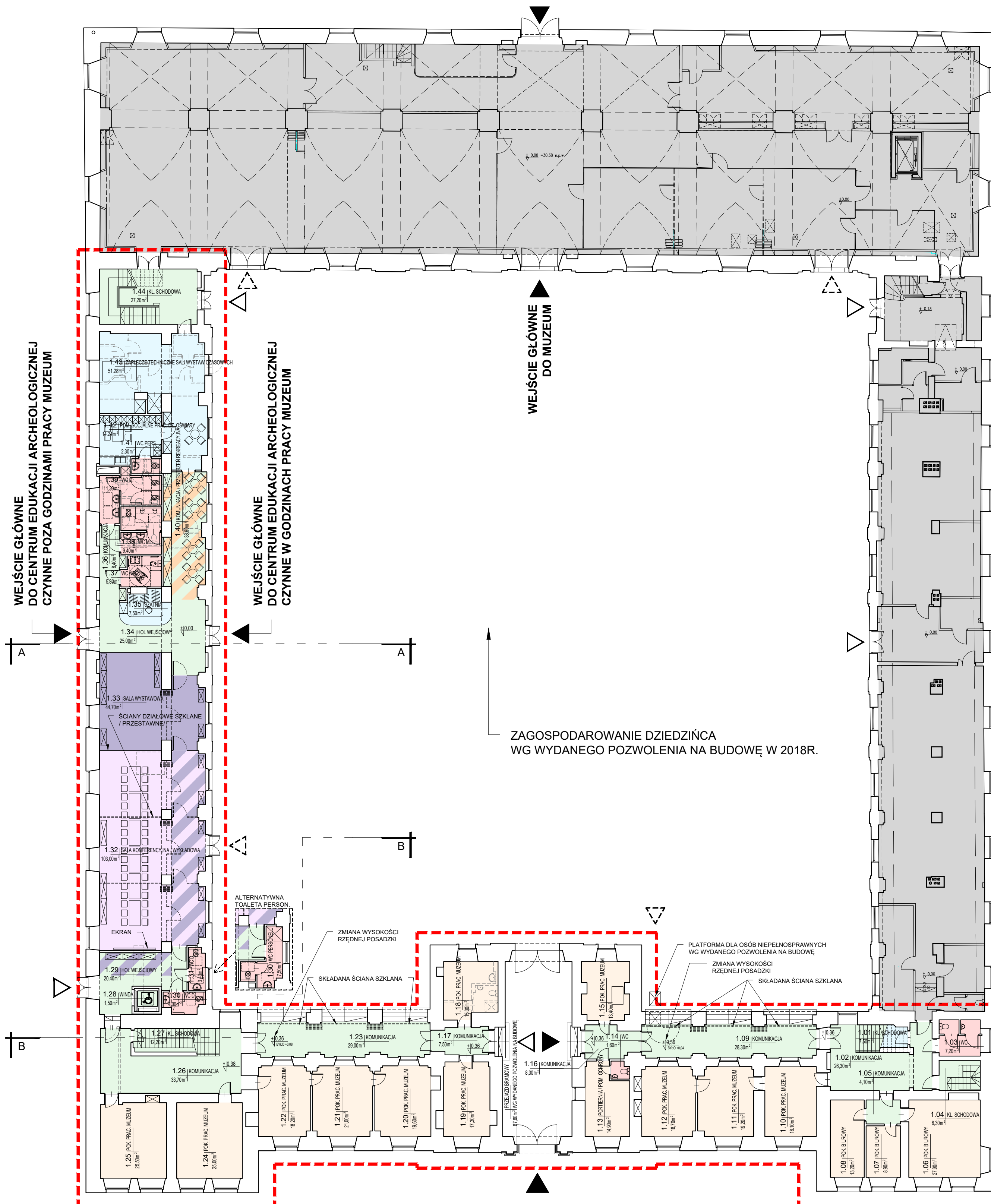



1. RZUTY, PRZEKROJE I ELEWACJE OPRACOWANO NA PODSTAWIE INWENTARYZACJI DOSTARCZONEJ PRZEZ PMA.
2. INWENTARYZACJA WYMAGA:
 - USZCZEGÓŁOWIENIA POMIARÓW WYSOKOŚCIOWYCH I USTALENIA POZIOMU POSADOWIENIA PARTERU DLA WSZYSTKICH CZĘŚCI BUDYNKU
 - SZCZEGÓŁOWEGO OBRYSU ZEWNĘTRZNEGO CAŁEGO BUDYNKU
 - WERYFIKACJI POSZCZEGÓLNYCH SKŁADOWYCH WYMIAROWANIA
 - USZCZEGÓŁOWIENIA PRZEKROJÓW
3. **OPISANE POWIERZCHNIE POMIESZCZEŃ NA RZUTACH - PO OBRYŚIE POŚADZKI.**
4. WEWNĘTRZNY PODZIAŁ POMIESZCZEŃ PRACOWNICZYCH DO SZCZEGÓŁOWEJ WERYFIKACJI.
5. KOLOREM **CZERWONYM** ZAZNACZONO ZAKRES OPRACOWANIA.
6. NA RZUTACH SKRZYDŁA PÓŁNOCNEGO I WSCHODNIEGO NANIESIONO PODZIAŁY POMIESZCZEŃ WG UZYSKANEGO POZWOLENIA NA BUDOWĘ W 2017R.



Zamawiający / Investor : PAŃSTWOWE MUZEUM ARCHEOLOGICZNE 00-247 WARSZAWA UL. DŁUGA 52	
tytuł: STUDIUM PROGRAMOWO PRZESTRZENNE ZAGOSPODAROWANIA SKRZYDŁA POLUDNIOWEGO I ZACHODNIEGO PAŃSTWOWEGO MUZEUM ARCHEOLOGICZNEGO W WARSZAWIE DLA BUDYNKU PAŃSTWOWEGO MUZEUM ARCHEOLOGICZNEGO W WARSZAWIE „ARSENAL”	
adres: 00-247 WARSZAWA UL. DŁUGA 52	
typ projektu: STUDIUM PROGRAMOWO PRZESTRZENNE	
projektant - specjalność:	podpis: 
dr inż. arch. Jerzy Grochulski nr uprawnień ST-124/85 inż. arch. Tomasz Marciniiewicz tech. bud. Konrad Mutalaniec	
data:	
branża: ARCHITEKTURA	
nazwa rysunku: DYSPOZYCYJA FUNKCJONALNA POMIESZCZEŃ RZUT PARTERU	
skala: 1:200	
nr rysunku:	

2.